

## UN METIER :

L'aide, les soins et les services à domicile

- 45 ans d'expérience\*
- 9 200 clients\*
- 1 350 professionnels\*

## UN CREDO :

S'adapter à vos besoins

- Une évaluation de vos besoins
- Des réponses tenant compte de l'évolution de votre situation
- Un accompagnement personnalisé qu'il soit en mode prestataire ou mandataire <sup>(1)</sup>

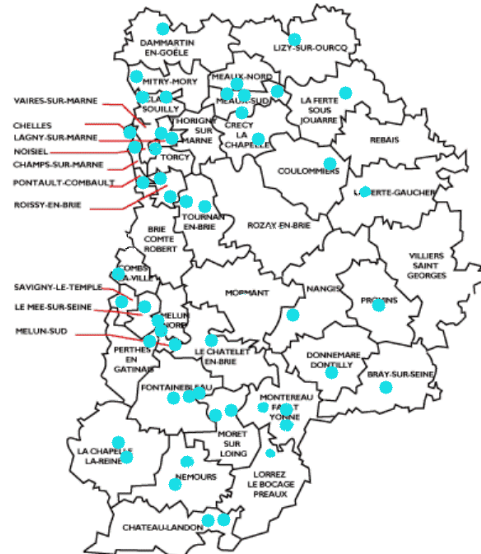
## UNE ETHIQUE :

L'économie sociale et solidaire

- Une économie de proximité, créant des Emplois de qualité et non délocalisables
- Une économie à finalité sociale, où l'humain reste au centre de la démarche



Illustrations : Ch. Le Guez - Photos : Anne-Sophie Mauffré@UNA



[www.una77.fr](http://www.una77.fr)



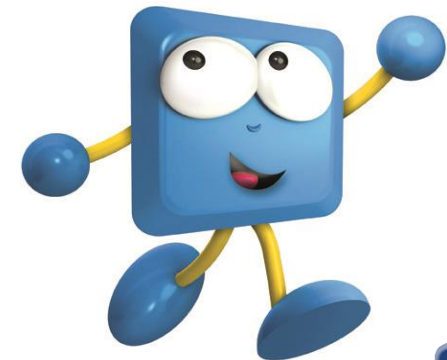
7 rue Pierre Brun – BP 70759 – 77017 MELUN cedex

Tél. : 01.64.09.65.63 – Fax : 01.64.0965.28

una77@una77.fr



évalue vos besoins...



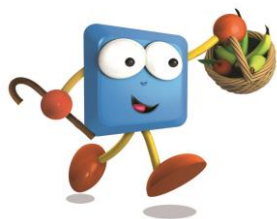
... et vous propose des solutions sur mesure !



\*chiffres 2014

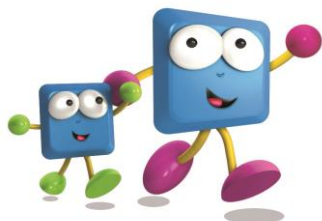
<sup>(1)</sup> Mode prestataire : la structure est l'employeur direct de l'intervenant à domicile. Mode mandataire : le client est l'employeur direct de l'intervenant à domicile, et peut être accompagné par la structure sur sa fonction d'employeur.

# Des solutions...



## ...pour vous et vos proches

Pour vous permettre de vivre chez vous le plus longtemps possible en ayant à vos côtés une personne qui vous aide dans votre vie quotidienne, ou ponctuellement, tout en maintenant le lien social.



## ...pour vos enfants

Pour vous assurer que vos enfants seront confiés à une personne de confiance lorsque Vous ne pouvez pas vous en occuper.

Réduction ou  
Crédit d'impôt\*  
de 50%



## ...pour votre maison

Pour vous faciliter la vie et vous faire gagner du temps.



### Evaluation et coordination

Evaluation des situations  
Coordination et accompagnement

### Vie quotidienne



Démarches administratives  
Aide aux gestes essentiels  
Aide aux tâches domestiques  
Aide aux activités sociales  
Portage de repas  
Livraison de courses et médicaments

Transport accompagné  
Accueil de jour  
Soutien psychologique  
Groupes de parole



### Santé

Soins infirmiers à domicile  
Prise de médicaments

Accompagnement et Formation aux soins  
Prévention alimentaire



### Sécurité

Téléassistance



### Soutien familial

Aide à la parentalité  
Accompagnement prénatal  
Accompagnement postnatal  
Accompagnement social



### Accueil individuel

Garde individuelle à domicile  
Garde partagée à domicile



### Déplacements

Accompagnement déplacements



### Aide scolaire

Aide aux devoirs



### Ménage

Entretien de la maison  
Repassage



### Jardinage

Petits travaux de jardinage



### Bricolage

Petit bricolage/hommes toutes mains



### Animaux

Promenade  
Garde et surveillance



### Informatique

Initiation logiciels

# Des structures...

## CCAS - Communauté de Communes



- AVON
- CHAMPS SUR MARNE
- CHATELET VALLEES ET CHATEAUX
- COMBS LA VILLE
- COULOMMIERS
- DAMMARIE LES LYS
- FONTAINEBLEAU
- GREZ ARMAINVILLIERS
- MITRY MORY
- NANGIS
- NEMOURS
- OZOIR LA FERRIERE
- PONTAULT COMBAULT
- ROISSY EN BRIE
- SOUPPES SUR LOING
- TORCY
- TOURNAN EN BRIE
- VILLEPARISIS



## Associations d'Aide et Accompagnement

- ACAD CHAPELLE LA REINE
- ADSL VENEUX LES SABLONS
- ASSAD RM REGION MELUN
- ASSAD CRECY LA CHAPELLE
- ASSAD EN PAYS DE L'OURCQ
- ASSAD MEAUX
- ASSAD NANTEUIL LES MEAUX
- ASSAD TRILPORT ET ENVIRONS
- CENTRE 77 ROZAY EN BRIE
- COMITE D'ENTRAIDE AUX FAMILLES MONTEREAU
- NORD77 SAD DAMMARTIN EN GOELE
- SAD BASSEE MONTOIS
- SIAMPADH CHAPELLE LA REINE
- UNA'DOM ST THIBAUT DES VIGNES



## Services de Soins à Domicile



- SIAD CENTRE 77 ROZAY EN BRIE
- SIAD FONTAINEBLEAU ET SA REGION
- SIAD MORMANT
- SIAD UNADOM ST THIBAUT DES VIGNES